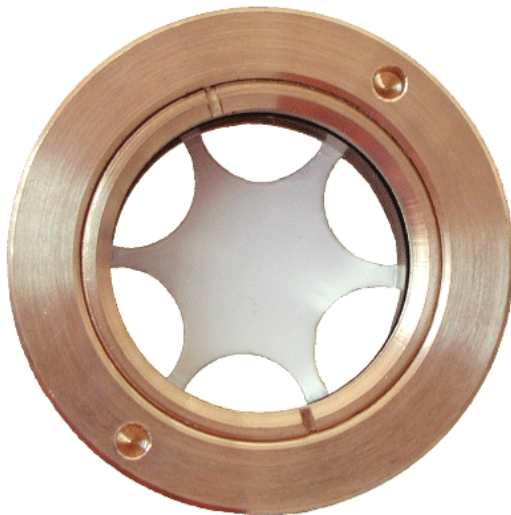




**Mirillas de aceite
de
Latón – Aluminio – Inoxidable**



MECANOSOL, S.L.

**Pol. Ind. La Pañoleta
c./ Julio de Torres, 14
29700 Vélez-Málaga**

España

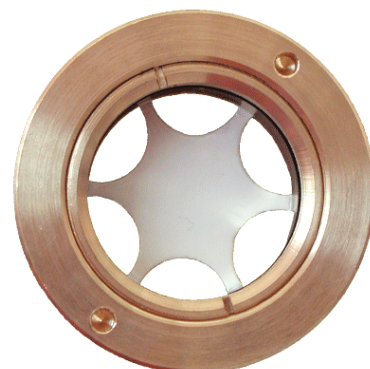
www.mecanosol.com

info@mecanosol.com

Tel.: +34 95 254 92 53

Fax: +34 95 250 76 09

Grupo A Mirillas de aceite en Latón por delante atornilla



Tipo: 3505....

Con estrella fija pintado en blanco* o no pintado, de **latón**, presión de trabajo 4 bar, estabilidad térmica hasta 120 °C, con **Cristal natural (Float)**, según DIN 31691

Tipo: 3515....

Véase **3505....**, sin embargo sin estrella

Tipo: 3605....

Estrella fija pintado en blanco* o no pintado, de **latón**, presión de trabajo 3 bar (hermético al aceite), estabilidad térmica hasta 300 °C, con **Cristal de Borofloat 33** (antiguo Tempax)

Tipo: 3615....

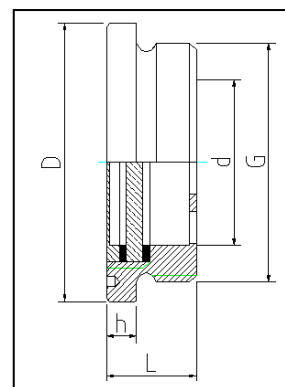
Véase **3605....**, sin embargo sin estrella

Compuesto N° artículo: Tipo + Tamaño de rosca

Por ejemplo 3505...+...1615 = 35051615 – Latón, M 16x1,5, Cristal natural (Float) a 120°C, con estrella pintado en blanco*
or 3615...+...0100 = 36150100 – Latón, G 1", Tempax a 280°C, sin estrella

Métrica ISO-Rosca DIN 13 (de M 16x1,5 a M 27x1,5)							
Rosca (G)	M 16x1,5	M 18x1,5	M 20x1,5	M 22x1,5	M 24x1,5	M 26x1,5	M 27x1,5
N° artículo (parte 2) (Tamaño de rosca)	...1615	...1815	...2015	...2215	...2415	...2615	...2715
Whitworth Rosca (BSP) DIN ISO 228 (DIN 259) (de G 3/8" a G 3/4")							
Rosca (G)	G 3/8"		G 1/2"				G 3/4"
N° artículo (parte 2) (Tamaño de rosca)	...0038		...0012				...0034
Dimensión							
Ø - Exterior (D)	22 mm	22 mm	26 mm	26 mm	30 mm	32 mm	32 mm
Ø - Interior (d)	9 mm	9 mm	12 mm	12 mm	15 mm	17 mm	17 mm
Longitud (L)	12 mm	12 mm	12 mm	12 mm	12 mm	12 mm	12 mm
Altitud de collar (h)	4 mm	4 mm	4 mm	4 mm	4 mm	4 mm	4 mm

Métrica ISO-Rosca DIN 13 (de M 30x1,5 a M 60x2,0)							
Rosca (G)	M 30x1,5	M 33x1,5	M 35x1,5	M 36x1,5	M 42x1,5	M 48x1,5	M 60x2,0
N° artículo (parte 2) (Tamaño de rosca)	...3015	...3305	...3515	...3615	...4215	...4815	...6020
Whitworth Rosca (BSP) DIN ISO 228 (DIN 259) (de G 1" a G 2")							
Rosca (G)		G 1"			G 1 1/4"	G 1 1/2"	G 2"
N° artículo (parte 2) (Tamaño de rosca)		...0100			...0114	...0112	...0200
Dimensión							
Ø - Exterior (D)	36 mm	38 mm	42 mm	42 mm	48 mm	55 mm	70 mm
Ø - Interior (d)	20 mm	22 mm	25 mm	25 mm	28 mm	33 mm	43 mm
Longitud (L)	13 mm	13,5 mm	13,5 mm	13,5 mm	14,5 mm	16 mm	16,5 mm
Altitud de collar (h)	4,5 mm	4,5 mm	4,5 mm	4,5 mm	4,5 mm	5 mm	5 mm



Otros tamaños de rosca, juntas especial (p. ej. Viton) y cristales o estrella no pintado, así como la ejecución con el hexagonal en la pregunta.

***Reflector pintado en blanco** - para cada aplicación, el cliente debe comprobar la durabilidad de la pintura antes de su uso, ya que dependiendo de la composición del medio, temp. etc. la pintura se puede quitar. En caso de incertidumbres, recomendamos el uso de vasos de vista al óleo con reflector no pintado «incoloro» (de color latón)

Grupo B

Mirillas de aceite en Aluminio por delante atornilla



Tipo: 3507....

Con estrella fija no pintado, de **aluminio**, presión de trabajo 3 bar, estabilidad térmica hasta 120 °C, con **Cristal natural (Float)**, según DIN 31691

Tipo: 3517....

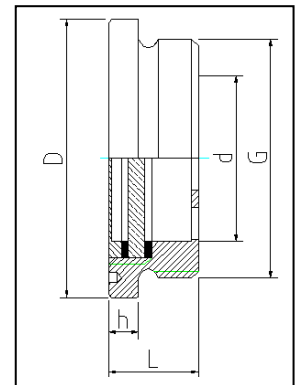
Véase **3507....**, sin embargo sin estrella

Compuesto N° artículo: Tipo + Tamaño de rosca

Por ejemplo 3507...+...2215 = 35072215 – Aluminio, M 22x1,5, Cristal natural (Float) a 120°C, con estrella no pintado
or 3517...+...0100 = 35150100 – Aluminio, G 1", natural (Float) a 120°C, sin estrella

Métrica ISO-Rosca DIN 13 (de M 16x1,5 a M 27x1,5)							
Rosca (G)	M 16x1,5	M 18x1,5	M 20x1,5	M 22x1,5	M 24x1,5	M 26x1,5	M 27x1,5
N° artículo (parte 2) (Tamaño de rosca)	...1615	...1815	...2015	...2215	...2415	...2615	...2715
Whitworth Rosca (BSP) DIN ISO 228 (DIN 259) (de G 3/8" a G 3/4")							
Rosca (G)	G 3/8"		G 1/2"				G 3/4"
N° artículo (parte 2) (Tamaño de rosca)	...0038		...0012				...0034
Dimensión							
Ø - Exterior (D)	22 mm	22 mm	26 mm	26 mm	30 mm	32 mm	32 mm
Ø - Interior (d)	9 mm	9 mm	12 mm	12 mm	15 mm	17 mm	17 mm
Longitud (L)	12 mm	12 mm	12 mm	12 mm	12 mm	12 mm	12 mm
Altitud de collar (h)	4 mm	4 mm	4 mm	4 mm	4 mm	4 mm	4 mm

Métrica ISO-Rosca DIN 13 (de M 30x1,5 a M 60x2,0)							
Rosca (G)	M 30x1,5	M 33x1,5	M 35x1,5	M 36x1,5	M 42x1,5	M 48x1,5	M 60x2,0
N° artículo (parte 2) (Tamaño de rosca)	...3015	...3305	...3515	...3615	...4215	...4815	...6020
Whitworth Rosca (BSP) DIN ISO 228 (DIN 259) (de G 1" a G 2")							
Rosca (G)		G 1"			G 1 1/4"	G 1 1/2"	G 2"
N° artículo (parte 2) (Tamaño de rosca)		...0100			...0114	...0112	...0200
Dimensión							
Ø - Exterior (D)	36 mm	38 mm	42 mm	42 mm	48 mm	55 mm	70 mm
Ø - Interior (d)	20 mm	22 mm	25 mm	25 mm	28 mm	33 mm	43 mm
Longitud (L)	13 mm	13,5 mm	13,5 mm	13,5 mm	14,5 mm	16 mm	16,5 mm
Altitud de collar (h)	4,5 mm	4,5 mm	4,5 mm	4,5 mm	4,5 mm	5 mm	5 mm



Otros tamaños de rosca, juntas especial (p. ej. Viton) y cristales o estrella pintado en blanco, así como la ejecución con el hexagonal en la pregunta.

Grupo BS
Mirillas de aceite en Aluminio
hexagonal, rebordado



Tipo: 5507....

Hexagonal, con estrella insertada no pintado, de **aluminio**, presión de trabajo 4 bar, estabilidad térmica hasta 120 °C, con **Cristal natural (Float)**

Tipo: 5517....

Véase **5507....**, sin embargo sin estrella

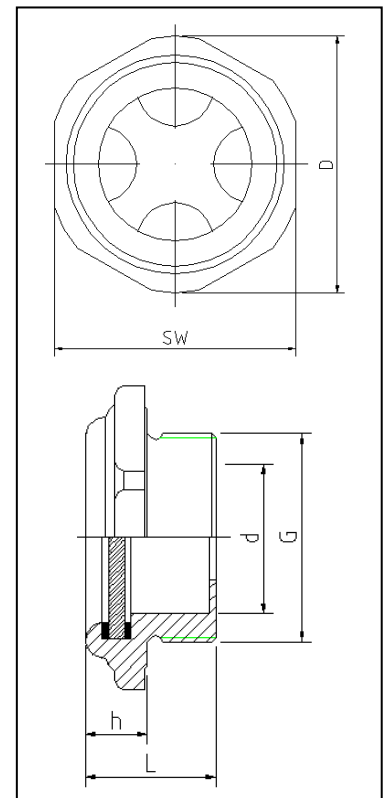
Compuesto N° artículo: Tipo + Tamaño de rosca

Por ejemplo 5507...+...0034 = 55070034 – Aluminio, G 3/4", Cristal natural (Float) a 120°C, con estrella no pintado
 or 5517...+...1815 = 55171815 – Aluminio, M 18x1,5, Cristal natural (Float) a 120°C, sin estrella

Métrica ISO-Rosca DIN 13		(de M 16x1,5 a M 24x1,5)				
Rosca (G)		M 16x1,5	M 18x1,5	M 20x1,5	M 22x1,5	M 24x1,5
N° artículo (parte 2) (Tamaño de rosca)		...1615	...1815	...2015	...2215	...2415
Whitworth Rosca (BSP) DIN ISO 228 (DIN 259)		(de G 1/4" a G 1/2")				
Rosca (G)		G 1/4" *	G 3/8"		G 1/2"	
N° artículo (parte 2) (Tamaño de rosca)		...0014	...0038		...0012	
Dimensión						
Ø - Exterior (D)		19 mm	24 mm	24 mm	30 mm	30 mm
Entrecaras (SW)		SW 17	SW 22	SW 22	SW 27	SW 27
Ø - Interior (d)		8,5 mm	12 mm	9 mm	15 mm	15 mm
Longitud (L)		(15 mm)	(14 mm)	(14 mm)	(17 mm)	(17 mm)
Altitud de collar (h)		(7 mm)	(6 mm)	(6 mm)	(8 mm)	(8 mm)

* G 1/4" solo sin estrella (N° artículo: 55170014)

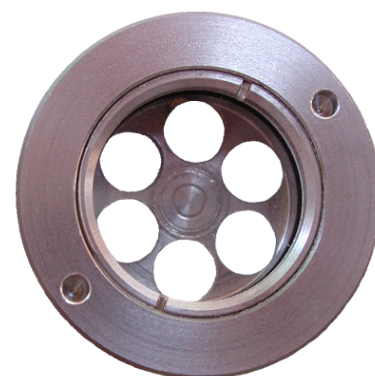
Métrica ISO-Rosca DIN 13		(de M 26x1,5 a M 33x1,5)		
Rosca (G)		M 26x1,5	M 27x1,5	M 33x1,5
N° artículo (parte 2) (Tamaño de rosca)		...2615	...2715	...3315
Whitworth Rosca (BSP) DIN ISO 228 (DIN 259)		(de G 3/4" a G 1")		
Rosca (G)		G 3/4"	G 1"	
N° artículo (parte 2) (Tamaño de rosca)		...0034	...0100	
Dimensión				
Ø - Exterior (D)		35 mm	35 mm	45 mm
Entrecaras (SW)		SW 32	SW 32	SW 41
Ø - Interior (d)		21 mm	21 mm	25 mm
Longitud (L)		(18 mm)	(18 mm)	(20 mm)
Altitud de collar (h)		(7 mm)	(8 mm)	(9 mm)



Otros tamaños de rosca, juntas especial (p. ej. Viton) y cristales o estrella pintado en la pregunta.

Grupo VA

Mirillas de aceite en acero inoxidable por delante atornilla



Tipo: 3508.... y 3509....

3509.... 1.4301 (X5CrNi18-10 , AISI 304 , V2A o similar)

3508.... 1.4571 (X6CrNiMoTi 17-12-2 , AISI 316 Ti , V4A o similar)

Con estrella taladrado y no pintado, de **acero inoxidable**,
presión de trabajo 4 bar, estabilidad térmica hasta 120 °C, con **Cristal natural (Float)**

Tipo: 3518.... y 3519....

Véase 3508... y 3509..., sin embargo sin estrella

Tipo: 3608.... y 3609....

3609.... 1.4301 (X5CrNi18-10 , AISI 304 , V2A o similar)

3608.... 1.4571 (X6CrNiMoTi 17-12-2 , AISI 316 Ti , V4A o similar)

Con estrella taladrado y no pintado, de **acero inoxidable**,
presión de trabajo 3 bar, estabilidad térmica hasta 300 °C (hermético al aceite), con **Cristal de Borofloat 33**
(antiguo Tempax)

Tipo: 3618.... y 3619....

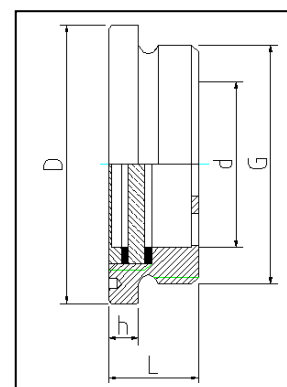
Véase 3508... und 3509..., sin embargo sin estrella

Compuesto N° artículo: Tipo + Tamaño de rosca

Por ejemplo 3509...+...0200 = 35090200 – AISI 304, G 2", Cristal natural (Float) a 120°C, con estrella no pintado
or 3618...+...6020 = 36186020 – AISI 316, M 60x2, Tempax a 280°C, sin estrella

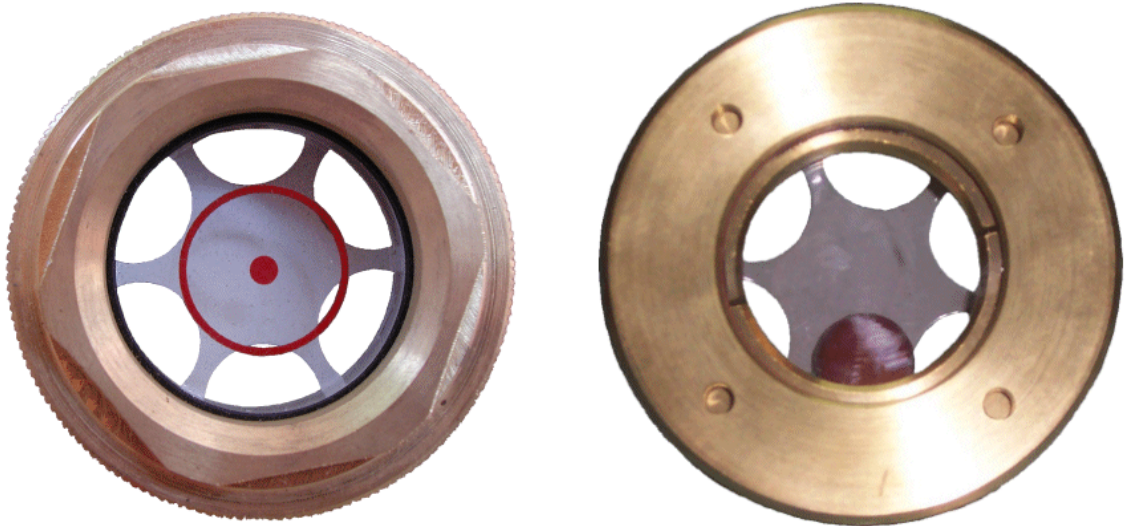
Métrica ISO-Rosca DIN 13 (de M 16x1,5 a M 27x1,5)							
Rosca (G)	M 16x1,5	M 18x1,5	M 20x1,5	M 22x1,5	M 24x1,5	M 26x1,5	M 27x1,5
N° artículo (parte 2) (Tamaño de rosca)	...1615	...1815	...2015	...2215	...2415	...2615	...2715
Whitworth Rosca (BSP) DIN ISO 228 (DIN 259) (de G 3/8" a G 3/4")							
Rosca (G)	G 3/8"		G 1/2"				G 3/4"
N° artículo (parte 2) (Tamaño de rosca)	...0038		...0012				...0034
Dimensión							
Ø - Exterior (D)	22 mm	22 mm	26 mm	26 mm	30 mm	32 mm	32 mm
Ø - Interior (d)	9 mm	9 mm	12 mm	12 mm	15 mm	17 mm	17 mm
Longitud (L)	12 mm	12 mm	12 mm	12 mm	12 mm	12 mm	12 mm
Altitud de collar (h)	4 mm	4 mm	4 mm	4 mm	4 mm	4 mm	4 mm

Métrica ISO-Rosca DIN 13 (de M 30x1,5 a M 60x2,0)							
Rosca (G)	M 30x1,5	M 33x1,5	M 35x1,5	M 36x1,5	M 42x1,5	M 48x1,5	M 60x2,0
N° artículo (parte 2) (Tamaño de rosca)	...3015	...3305	...3515	...3615	...4215	...4815	...6020
Whitworth Rosca (BSP) DIN ISO 228 (DIN 259) (de G 1" a G 2")							
Rosca (G)	G 1"				G 1 1/4"	G 1 1/2"	G 2"
N° artículo (parte 2) (Tamaño de rosca)	...0100				...0114	...0112	...0200
Dimensión							
Ø - Exterior (D)	36 mm	38 mm	42 mm	42 mm	48 mm	55 mm	70 mm
Ø - Interior (d)	20 mm	22 mm	25 mm	25 mm	28 mm	33 mm	43 mm
Longitud (L)	13 mm	13,5 mm	13,5 mm	13,5 mm	14,5 mm	16 mm	16,5 mm
Altitud de collar (h)	4,5 mm	4,5 mm	4,5 mm	4,5 mm	4,5 mm	5 mm	5 mm



Otros tamaños de rosca, juntas especial (p. ej. Viton, PTFE) y cristales o estrella pintado en blanco en la pregunta.

Grupo E
Mirillas de aceite de construcción especial y según dibujo



Naturalmente fabricamos todos los visores según dibujo y según muestra.

En nuestras modernas instalaciones podemos producir grupos enteros de fabricación a unos precios moderados.

Pídanos presupuesto y le ofreceremos nuestros productos al mejor precio.