



**Fabrik für Ölaugen  
aus  
Messing – Aluminium – Edelstahl**



**MECANOSOL, S.L.**

**Pol. Ind. La Pañoleta  
c./ Julio de Torres, 14  
29700 Vélez-Málaga**

**SPANIEN**

**[www.mecanosol.com](http://www.mecanosol.com)**

**[info@mecanosol.com](mailto:info@mecanosol.com)**

**Tel.: +34 95 254 92 53**

**Fax: +34 95 250 76 09**

## Gruppe A Ölaugen aus Messing von vorne verschraubt



### Typ: 3505....

Mit festem Sichtstern weiß gemalt aus **Messing**, Betriebsdruck 4 bar, Temperaturbeständig bis 120 °C, mit **Floatglas** entsprechend DIN 31691

### Typ: 3515....

Siehe 3505..., jedoch ohne Sichtstern

### Typ: 3605....

Mit festem Sichtstern weiß gemalt aus **Messing**, Betriebsdruck 4 bar, Temperaturbeständig bis 280 °C, mit **Borofloatglas (Tempax)**

### Typ: 3615....

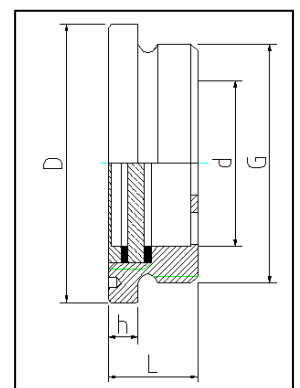
Siehe 3605..., jedoch ohne Sichtstern

Bildung Artikel-Nr.: Typ + Gewinde-Größe

Bsp. 3505....1615 = 35051615 – Messing, M 16x1,5, Floatglas bis 120°C, mit festem Sichtstern weiß gemalt  
oder 3615....0100 = 36150100 – Messing, G 1“, Tempax bis 280°C, ohne Sichtstern

Metrisches ISO-Gewinde DIN 13 (von M 16x1,5 bis M 27x1,5)							
Gewinde (G)	M 16x1,5	M 18x1,5	M 20x1,5	M 22x1,5	M 24x1,5	M 26x1,5	M 27x1,5
Artikel-Nr. (2.Teil) (Gewinde-Größe)	...1615	...1815	...2015	...2215	...2415	...2615	...2715
Whitworth Rohrgewinde (BSP) DIN ISO 228 (DIN 259) (von G 3/8" bis G 3/4")							
Gewinde (G)	G 3/8"		G 1/2"				G 3/4"
Artikel-Nr. (2.Teil) (Gewinde-Größe)	...0038		...0012				...0034
Abmessungen							
Ø - Außen (D)	22 mm	22 mm	26 mm	26 mm	30 mm	32 mm	32 mm
Ø – Sichtfeld (d)	9 mm	9 mm	12 mm	12 mm	15 mm	17 mm	17 mm
Länge (L)	12 mm	12 mm	12 mm	12 mm	12 mm	12 mm	12 mm
Bundhöhe (h)	4 mm	4 mm	4 mm	4 mm	4 mm	4 mm	4 mm

Metrisches ISO-Gewinde DIN 13 (von M 30x1,5 bis M 60x2,0)							
Gewinde (G)	M 30x1,5	M 33x1,5	M 35x1,5	M 36x1,5	M 42x1,5	M 48x1,5	M 60x2,0
Artikel-Nr. (2.Teil) (Gewinde-Größe)	...3015	...3305	...3515	...3615	...4215	...4815	...6020
Whitworth Rohrgewinde (BSP) DIN ISO 228 (DIN 259) (von G 1" bis G 2")							
Gewinde (G)		G 1"			G 1 1/4"	G 1 1/2"	G 2"
Artikel-Nr. (2.Teil) (Gewinde-Größe)		...0100			...0114	...0112	...0200
Abmessungen							
Ø - Außen (D)	36 mm	38 mm	42 mm	42 mm	48 mm	55 mm	70 mm
Ø – Sichtfeld (d)	20 mm	22 mm	25 mm	25 mm	28 mm	33 mm	43 mm
Länge (L)	13 mm	13,5 mm	13,5 mm	13,5 mm	14,5 mm	16 mm	16,5 mm
Bundhöhe (h)	4,5 mm	4,5 mm	4,5 mm	4,5 mm	4,5 mm	5 mm	5 mm



Andere Gewindegrößen, spezielle Dichtungen (z. Bsp. Viton) und Gläser oder nicht gemaltem Sichtstern, sowie Ausführung mit Sechskant auf Anfrage.

## Gruppe B Ölaugen aus Aluminium von vorne verschraubt



### Typ: 3507....

Mit festem Sichtstern nicht gemalt aus **Aluminium**, Betriebsdruck 4 bar, Temperaturbeständig bis 120 °C, mit **Floatglas** entsprechend DIN 31691

### Typ: 3517....

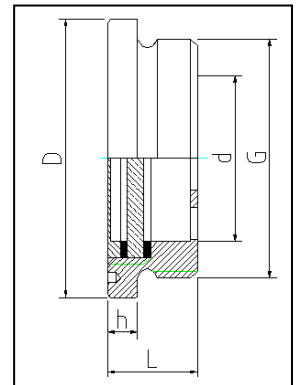
Siehe 3507..., jedoch ohne Sichtstern

Bildung Artikel-Nr.: Typ + Größe

Bsp. 3507...+...2215 = 35072215 – Aluminium, M 22x1,5, Floatglas bis 120°C, mit festem Sichtstern nicht gemalt  
oder 3617...+...0100 = 36150100 – Aluminium, G 1“, Floatglas bis 120°C, ohne Sichtstern

Metrisches ISO-Gewinde DIN 13 (von M 16x1,5 bis M 27x1,5)							
Gewinde (G)	M 16x1,5	M 18x1,5	M 20x1,5	M 22x1,5	M 24x1,5	M 26x1,5	M 27x1,5
Artikel-Nr. (2.Teil) (Gewinde-Größe)	...1615	...1815	...2015	...2215	...2415	...2615	...2715
Whitworth Rohrgewinde (BSP) DIN ISO 228 (DIN 259) (von G 3/8" bis G 3/4")							
Gewinde (G)	G 3/8"		G 1/2"				G 3/4"
Artikel-Nr. (2.Teil) (Gewinde-Größe)	...0038		...0012				...0034
Abmessungen							
Ø - Außen (D)	22 mm	22 mm	26 mm	26 mm	30 mm	32 mm	32 mm
Ø – Sichtfeld (d)	9 mm	9 mm	12 mm	12 mm	15 mm	17 mm	17 mm
Länge (L)	12 mm	12 mm	12 mm	12 mm	12 mm	12 mm	12 mm
Bundhöhe (h)	4 mm	4 mm	4 mm	4 mm	4 mm	4 mm	4 mm

Metrisches ISO-Gewinde DIN 13 (von M 30x1,5 bis M 60x2,0)							
Gewinde (G)	M 30x1,5	M 33x1,5	M 35x1,5	M 36x1,5	M 42x1,5	M 48x1,5	M 60x2,0
Artikel-Nr. (2.Teil) (Gewinde-Größe)	...3015	...3305	...3515	...3615	...4215	...4815	...6020
Whitworth Rohrgewinde (BSP) DIN ISO 228 (DIN 259) (von G 1" bis G 2")							
Gewinde (G)		G 1"			G 1 1/4"	G 1 1/2"	G 2"
Artikel-Nr. (2.Teil) (Gewinde-Größe)		...0100			...0114	...0112	...0200
Abmessungen							
Ø - Außen (D)	36 mm	38 mm	42 mm	42 mm	48 mm	55 mm	70 mm
Ø – Sichtfeld (d)	20 mm	22 mm	25 mm	25 mm	28 mm	33 mm	43 mm
Länge (L)	13 mm	13,5 mm	13,5 mm	13,5 mm	14,5 mm	16 mm	16,5 mm
Bundhöhe (h)	4,5 mm	4,5 mm	4,5 mm	4,5 mm	4,5 mm	5 mm	5 mm



Andere Gewindegrößen, spezielle Dichtungen (z. Bsp. Viton) und Gläser oder weiß gemaltem Sichtstern, sowie Ausführung mit Sechskant auf Anfrage.

**Gruppe BS**  
**Ölaugen aus Aluminium**  
**hexagonal, gebördelt**



**Typ: 5507....**

**Sechskant**, mit festem Sichtstern nicht gemalt aus **Aluminium**,  
 Betriebsdruck 4 bar, Temperaturbeständig bis 120 °C, mit **Floatglas**

**Typ: 5517....**

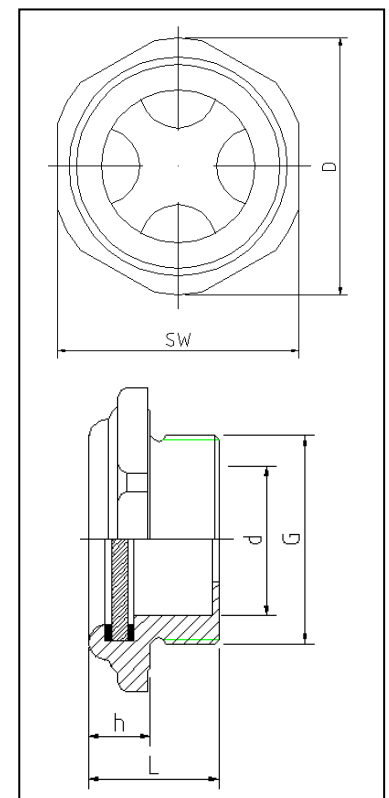
Siehe 5507..., jedoch ohne Sichtstern

Bildung Artikel-Nr.: Typ + Größe

Bsp. 5507....+...0034 = 55070034 – Aluminium, G 3/4" SW 27 mm, Floatglas bis 120°C, mit festem Sichtstern nicht gemalt  
 oder 5517....+...1815 = 55171815 – Aluminium, M 18x1,5 SW 22 mm", Floatglas bis 120°C, ohne Sichtstern

<b>Metrisches ISO-Gewinde DIN 13</b>		(von M 16x1,5 bis M 24x1,5)				
Gewinde (G)		<b>M 16x1,5</b>	<b>M 18x1,5</b>	<b>M 20x1,5</b>	<b>M 22x1,5</b>	<b>M 24x1,5</b>
Artikel-Nr. (2.Teil) (Gewinde-Größe)		...1615	...1815	...2015	...2215	...2415
<b>Whitworth Rohrgewinde (BSP) DIN ISO 228 (DIN 259)</b>		(von G 1/4" bis G 1/2")				
Gewinde (G)		<b>G 1/4" *</b>	<b>G 3/8"</b>		<b>G 1/2"</b>	
Artikel-Nr. (2.Teil) (Gewinde-Größe)		...0014	...0038		...0012	
<b>Abmessungen</b>						
Ø - Außen (D)		19 mm	24 mm	24 mm	30 mm	30 mm
Sechskant (SW)		SW 17	SW 22	SW 22	SW 27	SW 30
Ø – Sichtfeld (d)		8,5 mm	12 mm	12 mm	15 mm	15 mm
Länge (L)		(15 mm)	(14 mm)	(14 mm)	(17 mm)	(17 mm)
Bundhöhe (h)		(6 mm)	(6 mm)	(6 mm)	(8 mm)	(8 mm)

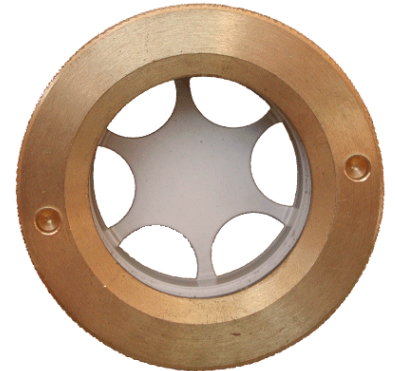
\* G 1/4" nur ohne Sichtstern (Artikel-Nr: 55170014)



<b>Metrisches ISO-Gewinde DIN 13</b>		(von M 26x1,5 bis M 33x1,5)		
Gewinde (G)		<b>M 26x1,5</b>	<b>M 27x1,5</b>	<b>M 33x1,5</b>
Artikel-Nr. (2.Teil) (Gewinde-Größe)		...2615	...2715	...3315
<b>Whitworth Rohrgewinde (BSP) DIN ISO 228 (DIN 259)</b>		(von G 3/4" bis G 1")		
Gewinde (G)		<b>G 3/4"</b>	<b>G 1"</b>	
Artikel-Nr. (2.Teil) (Gewinde-Größe)		...0034	...0100	
<b>Abmessungen</b>				
Ø - Außen (D)		35 mm	35 mm	45 mm
Sechskant (SW)		SW 32	SW 32	SW 41
Ø – Sichtfeld (d)		21 mm	21 mm	25 mm
Länge (L)		(18 mm)	(18 mm)	(20 mm)
Bundhöhe (h)		(8 mm)	(8 mm)	(9 mm)

Andere Gewindegrößen, spezielle Dichtungen (z. Bsp. Viton) und Gläser oder weiß gemaltem Sichtstern auf Anfrage.

## Gruppe C Ölaugen aus Messing von hinten verschraubt



### Typ: 4505....

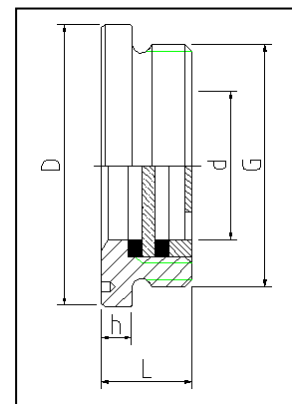
Mit festem Sichtstern weiß gemalt aus **Messing**, Betriebsdruck 4 bar, Temperaturbeständig bis 120 °C, mit **Floatglas**

Bildung Artikel-Nr.: Typ + Größe

Bsp. 4505....2015 = 45052015 – Messing, M 20x1,5, Floatglas bis 120°C, mit festem Sichtstern weiß gemalt  
oder 4505....0100 = 45050100 – Messing, G 1“, Floatglas bis 120°C, mit festem Sichtstern weiß gemalt

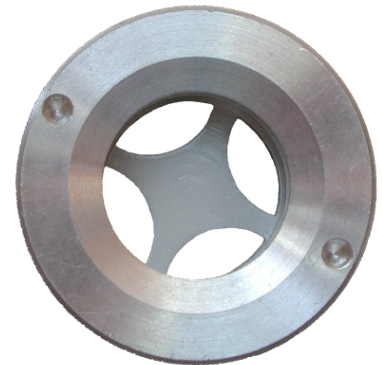
Metrisches ISO-Gewinde DIN 13 (von M 16x1,5 bis M 30x1,5)						
Gewinde (G)	M 20x1,5	M 22x1,5	M 24x1,5	M 26x1,5	M 27x1,5	M 30x1,5
Artikel-Nr. (2.Teil) (Gewinde-Größe)	...2015	...2215	...2415	...2615	...2715	...3015
Whitworth Rohrgewinde (BSP) DIN ISO 228 (DIN 259) (von G 1/2" bis G 3/4")						
Gewinde (G)	G 1/2"				G 3/4"	
Artikel-Nr. (2.Teil) (Gewinde-Größe)	...0012				...0034	
Abmessungen						
Ø - Außen (D)	26 mm	26 mm	30 mm	32 mm	32 mm	36 mm
Ø - Sichtfeld (d)	12 mm	12 mm	15 mm	17 mm	17 mm	20 mm
Länge (L)	12 mm	12 mm	12 mm	12 mm	12 mm	13 mm
Bundhöhe (h)	4 mm	4 mm	4 mm	4 mm	4 mm	4,5 mm

Metrisches ISO-Gewinde DIN 13 (von M 33x1,5 bis M 60x2,0)						
Gewinde (G)	M 33x1,5	M 35x1,5	M 36x1,5	M 42x1,5	M 48x1,5	M 60x2,0
Artikel-Nr. (2.Teil) (Gewinde-Größe)	...3305	...3515	...3615	...4215	...4815	...6020
Whitworth Rohrgewinde (BSP) DIN ISO 228 (DIN 259) (von G 1" bis G 2")						
Gewinde (G)	G 1"			G 1 1/4"	G 1 1/2"	G 2"
Artikel-Nr. (2.Teil) (Gewinde-Größe)	...0100			...0114	...0112	...0200
Abmessungen						
Ø - Außen (D)	38 mm	42 mm	42 mm	48 mm	55 mm	70 mm
Ø - Sichtfeld (d)	22 mm	25 mm	25 mm	28 mm	33 mm	43 mm
Länge (L)	13,5 mm	13,5 mm	13,5 mm	14,5 mm	16 mm	16,5 mm
Bundhöhe (h)	4,5 mm	4,5 mm	4,5 mm	4,5 mm	5 mm	5 mm



Andere Gewindegrößen, spezielle Dichtungen (z. Bsp. Viton) und Gläser oder nicht gemaltem Sichtstern, auf Anfrage.

## Gruppe D Ölaugen aus Messing von hinten verschraubt



**Typ: 4507....**

Mit festem Sichtstern nicht gemalt aus **Messing**, Betriebsdruck 4 bar,  
Temperaturbeständig bis 120 °C, mit **Floatglas**

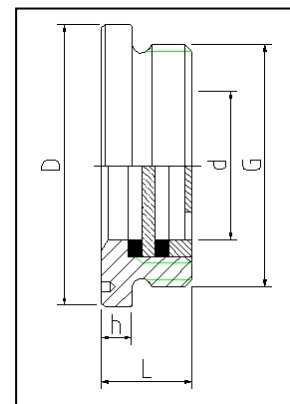
Bildung Artikel-Nr.: Typ + Größe

Bsp. 4507....2015 = 45072015 – Aluminium, M 20x1,5, Floatglas bis 120 °C, mit festem Sichtstern nicht gemalt

oder 4507....0100 = 45070100 – Aluminium, G 1“, Floatglas bis 120 °C, mit festem Sichtstern nicht gemalt

Metrisches ISO-Gewinde DIN 13 (von M 16x1,5 bis M 30x1,5)						
Gewinde (G)	M 20x1,5	M 22x1,5	M 24x1,5	M 26x1,5	M 27x1,5	M 30x1,5
Artikel-Nr. (2.Teil) (Gewinde-Größe)	...2015	...2215	...2415	...2615	...2715	...3015
Whitworth Rohrgewinde (BSP) DIN ISO 228 (DIN 259) (von G 1/2" bis G 3/4")						
Gewinde (G)	G 1/2"				G 3/4"	
Artikel-Nr. (2.Teil) (Gewinde-Größe)	...0012				...0034	
Abmessungen						
Ø - Außen (D)	26 mm	26 mm	30 mm	32 mm	32 mm	36 mm
Ø - Sichtfeld (d)	12 mm	12 mm	15 mm	17 mm	17 mm	20 mm
Länge (L)	12 mm	12 mm	12 mm	12 mm	12 mm	13 mm
Bundhöhe (h)	4 mm	4 mm	4 mm	4 mm	4 mm	4,5 mm

Metrisches ISO-Gewinde DIN 13 (von M 33x1,5 bis M 60x2,0)						
Gewinde (G)	M 33x1,5	M 35x1,5	M 36x1,5	M 42x1,5	M 48x1,5	M 60x2,0
Artikel-Nr. (2.Teil) (Gewinde-Größe)	...3305	...3515	...3615	...4215	...4815	...6020
Whitworth Rohrgewinde (BSP) DIN ISO 228 (DIN 259) (von G 1" bis G 2")						
Gewinde (G)	G 1"			G 1 1/4"	G 1 1/2"	G 2"
Artikel-Nr. (2.Teil) (Gewinde-Größe)	...0100			...0114	...0112	...0200
Abmessungen						
Ø - Außen (D)	38 mm	42 mm	42 mm	48 mm	55 mm	70 mm
Ø - Sichtfeld (d)	22 mm	25 mm	25 mm	28 mm	33 mm	43 mm
Länge (L)	13,5 mm	13,5 mm	13,5 mm	14,5 mm	16 mm	16,5 mm
Bundhöhe (h)	4,5 mm	4,5 mm	4,5 mm	4,5 mm	5 mm	5 mm



Andere Gewindegrößen, spezielle Dichtungen (z. Bsp. Viton) und Gläser oder weiß gemaltem Sichtstern, auf Anfrage.

## Gruppe VA Ölauge aus rostfreiem Edelstahl von vorne verschraubt



**Typ: 3508.... und 3509....**

**3508....**      1.4571 (X6CrNiMoTi 17-12-2 , AISI 316 Ti , V4A)

**3509....**      1.4301 (X5CrNi18-10 , AISI 304 , V2A)

**Edelstahl**, mit gebohrtem Sichtstern nicht gemalt, Betriebsdruck 4 bar,  
Temperaturbeständig bis 120 °C mit **Floatglas**

**Typ: 3518.... und 3519....**

Siehe 3508... und 3509..., jedoch ohne Sichtstern

**Typ: 3608.... und 3609....**

**3608....**      1.4571 (X6CrNiMoTi 17-12-2 , AISI 316 Ti , V4A)

**3609....**      1.4301 (X5CrNi18-10 , AISI 304 , V2A)

**Edelstahl**, mit gebohrtem Sichtstern nicht gemalt, Betriebsdruck 4 bar,  
Temperaturbeständig bis 280 °C mit **Borfloatglas (Tempax)**

**Typ: 3618.... und 3619....**

Siehe 3608... und 3609..., jedoch ohne Sichtstern

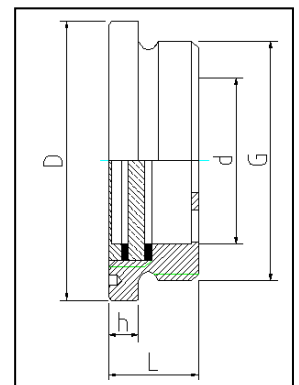
Bildung Artikel-Nr.: Typ + Größe

Bsp. 3509....0200 = 35090200 – Edelstahl (V2A), G 2", Floatglas bis 120 °C, mit festem Sichtstern nicht gemalt

oder 3608....6020 = 36086020 – Edelstahl (V4A), M 60x2, Tempax bis 280 °C, mit festem Sichtstern nicht gemalt

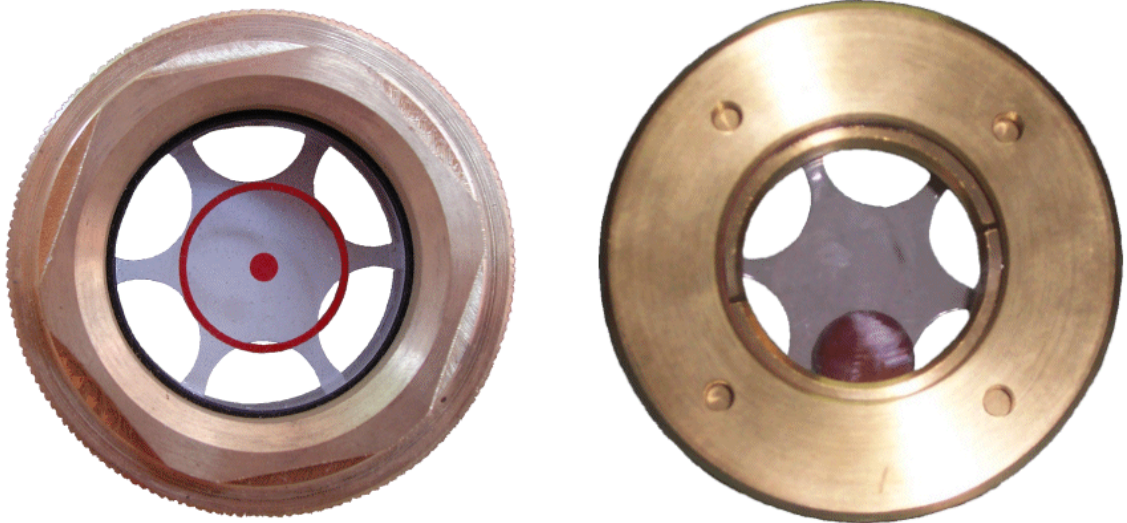
Metrisches ISO-Gewinde DIN 13 (von M 16x1,5 bis M 27x1,5)							
Gewinde (G)	M 16x1,5	M 18x1,5	M 20x1,5	M 22x1,5	M 24x1,5	M 26x1,5	M 27x1,5
Artikel-Nr. (2.Teil) (Gewinde-Größe)	...1615	...1815	...2015	...2215	...2415	...2615	...2715
Whitworth Rohrgewinde (BSP) DIN ISO 228 (DIN 259) (von G 3/8" bis G 3/4")							
Gewinde (G)	G 3/8"		G 1/2"				G 3/4"
Artikel-Nr. (2.Teil) (Gewinde-Größe)	...0038		...0012				...0034
Abmessungen							
Ø - Außen (D)	22 mm	22 mm	26 mm	26 mm	30 mm	32 mm	32 mm
Ø – Sichtfeld (d)	9 mm	9 mm	12 mm	12 mm	15 mm	17 mm	17 mm
Länge (L)	12 mm	12 mm	12 mm	12 mm	12 mm	12 mm	12 mm
Bundhöhe (h)	4 mm	4 mm	4 mm	4 mm	4 mm	4 mm	4 mm

Metrisches ISO-Gewinde DIN 13 (von M 30x1,5 bis M 60x2,0)							
Gewinde (G)	M 30x1,5	M 33x1,5	M 35x1,5	M 36x1,5	M 42x1,5	M 48x1,5	M 60x2,0
Artikel-Nr. (2.Teil) (Gewinde-Größe)	...3015	...3305	...3515	...3615	...4215	...4815	...6020
Whitworth Rohrgewinde (BSP) DIN ISO 228 (DIN 259) (von G 1" bis G 2")							
Gewinde (G)		G 1"			G 1 1/4"	G 1 1/2"	G 2"
Artikel-Nr. (2.Teil) (Gewinde-Größe)		...0100			...0114	...0112	...0200
Abmessungen							
Ø - Außen (D)	36 mm	38 mm	42 mm	42 mm	48 mm	55 mm	70 mm
Ø – Sichtfeld (d)	20 mm	22 mm	25 mm	25 mm	28 mm	33 mm	43 mm
Länge (L)	13 mm	13,5 mm	13,5 mm	13,5 mm	14,5 mm	16 mm	16,5 mm
Bundhöhe (h)	4,5 mm	4,5 mm	4,5 mm	4,5 mm	4,5 mm	5 mm	5 mm



Andere Gewindegrößen, spezielle Dichtungen (z. Bsp. Viton, PTFE) und Gläser oder weiß gemaltem Sichtstern, auf Anfrage.

**Gruppe E**  
**Ölaugen Sonderausführungen und nach Zeichnung**



Wir stellen natürlich auch alle Ölaugen nach Zeichnungen oder Muster her.

In unserer modern eingerichteten Fertigung sind wir jederzeit in der Lage auch ganze Baugruppen kostengünstig herzustellen.

Fragen Sie bei uns an und wir werden Ihnen unseren kostengünstigsten Vorschlag unterbreiten.